

13 jan > 5 fév

2012

# HIVER MUSICAL

de Saint-Leu-la-Forêt

passions italiennes

Follia Italiana

voyage en Italie  
baroque

Polyphonies  
traditionnelles  
sardes

Ciné  
Concert  
la Traviata

Les Salons  
de Monsieur  
Rossini

# Les Salons de Monsieur Rossini



sam 21 jan 2012 • 20h30

Salle de la Croix Blanche,  
Saint-Leu-la-Forêt

**Elisa Bellanger,**

Pianiste et Chef de Chant

**Vannina Santoni,** Soprano

**Mariam Sarkissian,** Mezzo-soprano

**Lu Zhiquan,** Ténor

**Ugo Rabec,** Basse

**Programme :**

**Mélodies et ensembles pour  
quatre solistes et piano, de Rossini**

*Album d'Italie* (1810-1826)

*Rossini à Paris* (1848-1868)

*Péchés de ma vieillesse*

Ce concert vous invite à la **découverte** d'un **répertoire ludique** et méconnu : les mélodies et ensembles de chambre d'un compositeur, Gioacchino Rossini (1792-1868) célèbre surtout pour sa production lyrique.

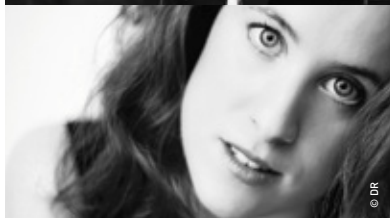
Tout au long de sa carrière et singulièrement dans ses dernières années parisiennes, passées entre la Chaussée d'Antin et sa villa de Passy, Rossini n'a cessé de composer de petites pièces vocales, de la mélodie soliste au quatuor, avec accompagnement de piano.

Qu'il s'agisse de **mélodies de jeunesse**, des «**Soirées musicales**» ou des fameux «**Péchés de ma vieillesse**», ces pièces sont comme le miroir intime de l'œuvre lyrique. Elles en reflètent la diversité d'inspiration et la richesse d'invention ; elles en reprennent les thèmes, souvent avec une légèreté et une touche d'humour, très caractéristique du personnage et de sa fameuse ironie.

Proposé par un ensemble de quatre jeunes et talentueux chanteurs (soprano, mezzo, ténor et basse), accompagnés au piano, le programme de ce concert joue la diversité des registres, du joyeux au mélancolique, du néo-religieux au franchement païen, de la tendresse au burlesque. Le piano ici ne reste pas simple accompagnateur, il dialogue subtilement avec les chanteurs et s'amuse à commenter leurs propos.

La finesse et l'esprit de ce programme dont l'humour semble parfois rapprocher Rossini d'Erik Satie, séduira autant le néophyte que l'auditeur averti.

# Follia italiana : Voyage en Italie baroque



**sam 28 jan 2012 • 20h30**

Église Saint Leu-Saint Gilles,  
**Saint-Leu-la-Forêt**

## *Les Folies Françaises*

**Patrick Cohën-Akenine,**

violon et direction

**Maïlys de Villoutrey,** soprano

**Sébastien Marq,** flûte

**Cécile Garcia-Moeller,** violon

**François Poly,** violoncelle

**Thomas Dunford,** théorbe

**Béatrice Martin,** clavecin

### **Programme : Antonio Vivaldi**

Sonate en trio op. 1 *La Follia*

Cantate *All'ombra di sospetto*

Concerto pour flûte *La Notte*

### **Arcangelo Corelli**

Sonate pour violon op. V n°2 *La Follia*

### **Georg Friedrich Haendel**

Cantate *Dietro l'orme fuggaci*

### **Nicola Porpora**

(Naples 1686 - 1768)

Cantate *Fille, oh dio,*

*chi t'asconde e dove sei?*

### **Alessandro Scarlatti**

Concerto à 4 en la mineur

*La Follia* (pour clavecin)

Cantate *Quella pace gradita*

D'emblée le ton est donné : ce concert sera fou ! Fougueux, fourmillant, comme cette Italie du 17<sup>ème</sup> siècle où nous convient les *Folies Françaises*, ensemble devenu un acteur incontournable de la scène baroque grâce à son sens de l'innovation et de la variété.

Trois villes et leurs compositeurs amateurs d'une diabolique et extravagante virtuosité. À chaque étape du voyage, ils offriront leur version de la *follia*, cette danse populaire héritée du Portugal, caractérisée par un thème joué en boucles toujours plus audacieuses.

**Venise et Vivaldi :** une *follia* sera suivie de la fantasmagorique *Notte* puis des ensorcellements de la cantate *A l'ombra di sospetto*.

**Rome et Corelli :** part belle est donnée au violon pour délirer en folie.

Puis **Haendel**, fasciné par la « patrie de la musique », nous placera sous le joug de l'ensorceleuse *Armida Abbandonata*.

**Naples et Porpora :** le maître de l'opéra seria incitera l'amoureux dépité à confier ses peines à la tourterelle.

C'est avec les éblouissantes variations d'Alessandro Scarlatti que s'achèvera ce brillant itinéraire.

# Polyphonies traditionnelles sardes



**Dim 5 fév 2012 • 16h**

Eglise Saint Germain,  
**Saint-Prix**

**Ensemble Tenores Goine**  
**Direction : Gavino Murgia**

**Programme :**  
**Cantos a tenores :**

Chants traditionnels de Sardaigne

Ce chant, issu de la culture pastorale de la Sardaigne, a été proclamé en 2005 chef d'œuvre du patrimoine culturel immatériel de l'Humanité par l'Unesco.

Il s'agit d'une forme de chant polyphonique à quatre voix masculines qui a pour particularité le timbre grave et guttural des voix, ce qui lui confère une couleur unique. Omniprésent, il peuple la liturgie autant qu'il rythme les fêtes paysannes. Son étonnante technique vocale est pratiquée dans diverses musiques traditionnelles du monde (Mongolie et Tibet)

Gavino Murgia, né à Nuoro en Sardaigne, consacre une grande partie de son activité au jazz et se produit avec de nombreux groupes, dont celui que nous entendrons, dans les plus importants festivals italiens et internationaux. Ses recherches actuelles portent sur les sonorités de la musique sarde, en particulier l'usage de la voix avec un saxophone et d'autres instruments typiques de l'île dans un contexte moderne. C'est ainsi qu'il ose se mêler à des groupes de musiques actuelles et de jazz.

Par cette rencontre sonore, il nous offrira un moment fort d'une musique ancestrale et très nouvelle, dialogue entre les cultures et l'universalité des peuples.

# Hiver musical à l'heure musicale

Depuis ses débuts, l'Hiver Musical de Saint-Leu-la-Forêt a gagné ses lettres de noblesse en recevant des interprètes prestigieux : **Pascal Amoyel, Henri Demarquette, Jean-Marc Luisada, Sandrine Piau, Pierre Hantai, Arianna Savall, le Quatuor Elysée et l'Ensemble Orlando Gibbons**... Il a visité, avec ses musiques du monde : l'Inde, l'Arménie, l'Europe centrale, l'Andalousie, les Pays nordiques, les Îles britanniques, l'Allemagne et la Suède.

## Tous pour la musique

Programmation, organisation, accueil, gestion, l'Hiver Musical de Saint-Leu-la-Forêt est animé bénévolement par un groupe de saint-loupiens, musiciens et mélomanes, amateurs ou professionnels, tandis que la direction artistique est assurée par deux musiciens saint-loupiens de renom international : **Christophe Giovaninetti**, violoniste, co-fondateur des quatuors Elysée et Ysaye et **Sébastien Marq**, flûtiste soliste des Arts Florissants. Tous les ans, de nouveaux membres rejoignent l'association. Pourquoi pas vous ?

## Vivre la musique dans sa ville

Pour donner accès à chaque type de musique, savante comme populaire, pour inciter les amateurs à pratiquer la musique et la danse, l'Hiver Musical de Saint-Leu-la-Forêt est ouvert à tous et offre pour les concerts des tarifs très raisonnables. En Janvier/Février, il est présent dans toute la ville : lectures publiques à la médiathèque, ateliers à la MLC, exposition à la Maison Consulaire, conférence et concerts à la Croix Blanche et à l'église. Nombre de manifestations sont co-organisées avec des associations culturelles locales au premier rang desquelles figure l'école de musique. Le festival est organisé en partenariat avec la ville de Saint-Leu-la-Forêt et soutenu par le Conseil Général du Val d'Oise. Depuis l'année dernière, les villes voisines de Saint-Prix et d'Ermont accueillent le festival. Des mécènes soutiennent cette manifestation.

## Informations pratiques

**Espace Claire Fontaine** : 23, av. de la Gare, Saint-Leu-la-Forêt

**Salle de la Croix Blanche** : 1, rue du Général Leclerc, Saint-Leu-la-Forêt

**Maison Consulaire** : 2, rue Emile Bonnet, Saint-Leu-la-Forêt

**Église Saint-Leu/Saint-Gilles** : 28, rue du Général Leclerc, Saint-Leu-la-Forêt (accès : autoroute A 115, sortie Saint-Leu-la-Forêt, direction centre ville).

**Médiathèque Georges Pompidou** : 6, avenue des Diablots, Saint-Leu-la-Forêt (01.34.18.38.80)

**MLC** : 81, rue d'Ermont, Saint-Leu-la-Forêt (01.39.95.59.61)

**Église paroissiale Saint-Germain du vieux village** : rue de la Croix Saint-Jacques, Saint-Prix

**Galerie Boucherie Vaudran** : 39 rue Auguste Rey 95390

**Saint Prix Théâtre Pierre Fresnay** : 3, rue Saint-Flaive prolongé, Ermont (01.34.44.03.80)

**Vente des billets** : la Fontaine aux Pralines : 41, rue du Général Leclerc, Saint-Leu-la-Forêt 01.39.60.82.06

**Réservations** : 01.39.95.30.07

**Courrier : l'Hiver Musical de Saint-Leu-la-Forêt** 87, chemin des Claies, 95320 Saint-Leu-la-Forêt

**hivermusical@gmail.com**  
**www.hivermusical.org**

# Autour du festival

Manifestations organisées avec le concours des Associations culturelles de Saint-Leu-la-Forêt et le Service culturel de la ville d'Ermont

Du 13 jan au 5 fév Maison Consulaire

## Exposition *Prospectiva*

Ce terme a été inventé par Piero della Francesca, peintre de la Renaissance italienne, lors des premières théories géométriques de la perspective au 16<sup>ème</sup> siècle. Cette exposition de l'atelier de dessin graphique « Et Pourquoi Pas ? » propose de revisiter et d'interroger cette conception du monde au regard de l'art d'aujourd'hui.

Dim 15 jan • 14 h Salle de la Croix Blanche

## Ciné surprises

La MLC propose la projection du film *Pinocchio* de Luigi Comencini (1971) et plus encore... Entrée libre.

Sam 21 jan • 17 h Salle de la Croix Blanche

## Conférence *Rossini célèbre et méconnu*, par Alfred Caron, critique lyrique, en partenariat avec Les Amis de la Médiathèque Georges Pompidou. Libre participation.

Dim 22 jan • 16 h Théâtre Pierre Fresnay à Ermont

## Ciné concert

*La Traviata* de Franco Zeffirelli (1983)  
Prologue musical assuré par les ensembles vocaux de l'École de musique de Saint-Leu-la-Forêt et du Conservatoire de musique d'Ermont. Divers chœurs extraits d'opéras italiens. TP : 5,40 € / TR : 4 €.

Sam 28 jan • 15 h Médiathèque Georges Pompidou

## Lectures publiques

*Lectures de nouvelles* de Dino BUZZATI par Thierry Leclerc, comédien. Entrée libre.

Lun 30 jan • 20 h Salle de la Croix Blanche

## Carte blanche à l'École de Musique

*Chants et danses en Italie*  
Spectacle proposé par l'École de musique de Saint-Leu-la-Forêt et l'atelier Aile Danse. Entrée libre.

Sam 4 et Dim 5 fév Galerie Vaudran Vieux Village de

Saint Prix

## Exposition d'ikebana

*Évocations fleuries de l'Italie.*

## Tarifs des concerts

Sam 21 jan à 20 h 30 •

les Salons de Monsieur Rossini : 17€ (\*)

Sam 28 jan à 20 h 30 •

Follia Italiana : 17€ (\*)

Dim 5 fév à 16 h •

Polyphonies traditionnelles sardes : 10€

(\*) tarif réduit : 12 ans / 18 ans, adhérents : 12€

Gratuit enfants moins de 12 ans

(\*) Pass 2 concerts tarif plein : 29€



VILLE D'ERMONT



LACROIX  
Notre bassin va d'inscrire



Givaudan®

GE DESSANT et SMITH  
Généralistes de l'Art Associés

Les Océades

